

36° GRANDE PRÉMIO ATLETISMO QUELUZ DE BAIXO



21 JAN 2024


**OEIRAS
VALLEY**
PORTUGAL
—
MUNICÍPIO DE
OEIRAS


Barcarena
respira futuro



Grupo Recreativo e Desportivo

OS FIXES

Queluz de Baixo | OEIRAS

41° TROFÉU CMO
CORRIDA DAS LOCALIDADES

41º Troféu Câmara Municipal de Oeiras Corridas das Localidades



REGULAMENTO

Grande Prémio de Atletismo *Grupo Recreativo e Desportivo "Os Fixes"*

1 ORGANIZAÇÃO

O Grande Prémio de Atletismo do *Grupo Recreativo e Desportivo “Os Fixes”* é uma prova de corrida de estrada integrada no 41º Troféu Câmara Municipal de Oeiras - Corridas das Localidades.

É uma organização do *Grupo Recreativo e Desportivo “Os Fixes”* com o apoio da Câmara Municipal de Oeiras.

2 PARTICIPAÇÃO

A participação no Grande Prémio de Atletismo do *Grupo Recreativo e Desportivo “Os Fixes”* é gratuita e aberta a todos os interessados de acordo com todos os escalões definidos neste Regulamento (ver ponto 3), com base nas Normas Gerais do 41º Troféu Câmara Municipal de Oeiras - Corridas das Localidades e as definições da Federação Portuguesa de Atletismo - C.N.E.C..

3 ESCALÕES E DISTÂNCIAS

escalões	género	idades	anos nascimento	distância (mín – máx)
BENJAMINS A	MASCULINOS	8 a 9 anos	2015/2016	400 a 600 metros
BENJAMINS A	FEMININOS	8 a 9 anos	2015/2016	400 a 600 metros
BENJAMINS B	MASCULINOS	10 a 11 anos	2013/2014	400 a 600 metros
BENJAMINS B	FEMININOS	10 a 11 anos	2013/2014	400 a 600 metros
INFANTIS	MASCULINOS	12 e 13 anos	2012/2011	1.000 a 1.500 metros
INFANTIS	FEMININOS	12 e 13 anos	2012/2011	1.000 a 1.500 metros
INICIADOS	MASCULINOS	14 e 15 anos	2010/2009	2.000 a 3.000 metros
INICIADOS	FEMININOS	14 e 15 anos	2010/2009	2.000 a 3.000 metros
JUVENIS	MASCULINOS	16 e 17 anos	2008/2007	4.000 a 5.000 metros
JUVENIS	FEMININOS	16 e 17 anos	2006/2007	4.000 a 5.000 metros
JUNIORES	MASCULINOS	18 e 19 anos	2006/2005	7.000 a 8.500 metros
JUNIORES	FEMININOS	18 e 19 anos	2006/2005	4.000 a 5.000 metros
SUB 23	MASCULINOS	20 a 22 anos	2004 a 2002	7.000 a 8.500 metros
SUB 23	FEMININOS	20 a 22 anos	2004 a 2002	4.000 a 5.000 metros
SENIORES	MASCULINOS	23 a 34 anos	2001 a 1990	7.000 a 8.500 metros
SENIORES	FEMININOS	23 a 34 anos	2001 a 1990	4.000 a 5.000 metros
M 35	MASCULINOS	35 a 39 anos	1989 a 1985	7.000 a 8.500 metros
F 35	FEMININOS	35 a 39 anos	1989 a 1985	4.000 a 5.000 metros
M 40	MASCULINOS	40 a 44 anos	1984 a 1980	7.000 a 8.500 metros
F 40	FEMININOS	40 a 44 anos	1984 a 1980	4.000 a 5.000 metros
M 45	MASCULINOS	45 a 49 anos	1979 a 1975	7.000 a 8.500 metros
F 45	FEMININOS	45 a 49 anos	1979 a 1975	4.000 a 5.000 metros
M 50	MASCULINOS	50 a 54 anos	1974 a 1970	7.000 a 8.500 metros
F 50	FEMININOS	50 a 54 anos	1974 a 1970	4.000 a 5.000 metros
M 55	MASCULINOS	55 a 59 anos	1969 a 1965	7.000 a 8.500 metros
F 55	FEMININOS	55 a 59 anos	1969 a 1965	4.000 a 5.000 metros
M 60	MASCULINOS	60 a 64 anos	1964 a 1960	7.000 a 8.500 metros
F 60	FEMININOS	60 a 64 anos	1964 a 1960	4.000 a 5.000 metros
M 65	MASCULINOS	65 a 69 anos	1959 a 1955	4.000 a 5.000 metros
F 65	FEMININOS	65 a 69 anos	1959 a 1955	4.000 a 5.000 metros
F 70	FEMININOS	» 70 anos	1954 e anteriores	4.000 a 5.000 metros
M 70	MASCULINOS	70 a 74 anos	1954-1950	4.000 a 5.000 metros
M 75	MASCULINOS	» 75 anos	1949 e anteriores	4.000 a 5.000 metros

- Os atletas apenas poderão ser classificados no escalão correspondente ao seu ano de nascimento.

- A participação noutra prova é motivo de desclassificação.

4 ORDEM E HORÁRIO DAS PARTIDAS

O Grande Prémio de Atletismo do *Grupo Recreativo e Desportivo “Os Fixes”* compreende 5 provas distintas, e não sobrepostas, com início às 9h30, com a **partida** na *Rua Soeiro Pereira Gomes* junto à **Escola EB1-Queluz de Baixo** e a **chegada** na *Rua Soeiro Pereira Gomes* junto à sede do **G.R.D. “Os Fixes”**, de acordo com os horários e tempos limites por prova indicados no quadro abaixo.

ordem	horários partidas	tempo limite	distância (mín – máx)	escalões*
1	9h30	55 minutos	7.000 a 8.500 metros	JUNIORES MASCULINOS
				SUB23 MASCULINOS
				SENIORES MASCULINOS
				M 35
				M 40
				M 45
				M 50
				M 55
2	Não antes das 10h20	45 minutos	4.000 a 5.000 metros	M 60
				M 75
				M 70
				M 65
				F 70
				F 65
				F 60
				F 55
				F 50
				F 45
				F 40
				F 35
3	Não antes das 11h05	25 minutos	2.000 a 3.000 metros	SENIORES FEMININOS
				SUB 23 FEMININOS
4	Não antes das 11h30	12 minutos	1.000 a 1.500 metros	JUNIORES FEMININOS
				JUVENIS MASCULINOS
5	Não antes das 11h40	8 minutos	400 a 600 metros	JUVENIS FEMININOS
				INICIADOS MASCULINOS
6		8 minutos	400 a 600 metros	INICIADOS FEMININOS
				INFANTIS MASCULINOS
				INFANTIS FEMININOS
				BENJAMINS B MASCULINOS
				BENJAMINS B FEMININOS
				BENJAMINS A MASCULINOS
				BENJAMINS A FEMININOS

Nota: Os horários poderão ser ajustados em cada prova de acordo com o número de inscritos. Nos escalões jovens poderá haver separação de partidas por género. Só serão classificados os atletas que cheguem dentro do tempo limite estipulado para cada prova/partida. O tempo limite de cada prova é contado a partir do sinal sonoro de cada partida ou vaga de partida, até final do tempo estipulado. O tempo de cada prova será controlado pelo Diretor de Prova de cada grande prémio de atletismo, através de equipamento para o efeito (cronómetro, relógio de prova). Caso todos os participantes da prova anterior tenham concluído a sua participação antes do tempo limite de prova, a prova seguinte poderá iniciar-se previamente com base nos horários de partidas constantes no quadro.

5 INSCRIÇÕES E LEVANTAMENTO DE DORSAIS

A inscrição no Grande Prémio de Atletismo do *Grupo Recreativo e Desportivo “Os Fixes”* é gratuita e aberta a todos os interessados e só poderá ser efetuada **até às 23h59 do 3º dia anterior à data da prova (21 de janeiro de 2023)**, no site. **Não serão aceites inscrições de atletas no próprio dia da prova.**

As inscrições no Troféu CM Oeiras – Corridas das Localidades devem ser efetuadas exclusivamente em <https://trofeu.oeiras.pt> e de acordo com as Normas Gerais do 41º Troféu Câmara Municipal de Oeiras - Corridas das Localidades

O kit de participante (dorsal e chip nos casos em que se aplique) têm de ser levantados até ao último dia útil anterior à data de cada prova, mediante agendamento prévio. **No dia de prova não haverá entrega de chips/dorsais de substituição.**

O levantamento do kit de participante depende da validação dos consentimentos legalmente exigidos que consubstanciam requisitos de validade da respetiva inscrição constante nas Normas Gerais do 41º Troféu Câmara Municipal de Oeiras - Corridas das Localidades.

6 CONTATOS

INFORMAÇÕES GERAIS

CÂMARA MUNICIPAL DE OEIRAS *Divisão de Desporto*

Palácio dos Marqueses de Pombal

Largo Marquês de Pombal – 2784-501 Oeiras

Telefone: 21 4408540

E-mail: ddesporto@cm-oeiras.pt

Internet: <http://trofeu.desporto.cm-oeiras.pt/>

Atendimento: Dias úteis, das 9h00 às 12h30 e das 14h00 às 17h30

Inscrições e Classificações

WERUN

Telefone: 218 228 784 ;963 704 536 (CHAMADA PARA A REDE MÓVEL NACIONAL)

E-mail: INFO@WERUN.PT

Atendimento: Dias úteis, das 10h00 às 13h00 e das 14h00 às 18h00

7 CLASSIFICAÇÕES E PRÉMIOS

O Grande Prémio de Atletismo do *Grupo Recreativo e Desportivo “Os Fixes”* irá dispor das seguintes classificações:

- Classificações Individuais por Escalão e Género (exceto Benjamins A)
- Classificação Coletiva

As classificações individuais são realizadas segundo a ordem de chegada no respetivo escalão.

Serão atribuídos pontos de acordo com a ordem de chegada, em cada escalão, de acordo com a seguinte ordem:

CLASSIFICAÇÃO	1º	2º	3º	4º	5º	6º	7º	8º	9º	10º	11º - 20º	21º - 30º	Após 30º
PONTOS	15	13	11	10	9	8	7	6	5	4	3	2	1

Nota: exceto Benjamins A, em que é atribuído 1 ponto a cada participante.

A classificação coletiva resulta da soma de pontos obtida por todos os atletas de um clube ou grupo no seu respetivo escalão.

Em caso de igualdade pontual, vencerá o clube com melhores classificações individuais nos diferentes escalões.

Para efeitos de classificação nas provas do Troféu de Oeiras cada atleta deverá garantir a correta utilização e colocação dos respetivos equipamentos de prova:

- **DORSAL** – “fixo no peito de forma visível”
- **CHIP COM FITA COM VELCRO** – “apertada junto ao tornozelo da perna”

A participação com Dorsal/CHIP errado (não correspondente ao atleta que realizou a prova) ou em partida não correspondente ao seu escalão dá origem a desclassificação automática, não sendo atribuída pontuação.

Serão atribuídos **prémios** (na sede do grupo Recreativo e Desportivo “Os Fixes”):

- Medalha ou Lembrança para todos os participantes no escalão benjamins A;
- para os dez primeiros classificados dos escalões benjamins B, infantis, iniciados e juvenis;
- para os dez primeiros classificados dos restantes escalões;
- para as cinco primeiras equipas, resultante da classificação coletiva do Grande Prémio de Atletismo do Grupo Recreativo e Desportivo “Os Fixes”.

8 REGRAS DE CONDUTA E ÉTICA DESPORTIVA

Os atletas devem adotar uma postura que dignifique a competição e que respeite os valores do Espírito Desportivo. Atitudes que violem estes valores serão avaliadas pelo Diretor de Prova, podendo levar à desclassificação na prova e/ou exclusão do Troféu.

9 CASOS OMISSOS

Os casos omissos deste Regulamento serão resolvidos pelo Diretor de Prova, com base nas Normas Gerais do 41º Troféu Câmara Municipal de Oeiras - Corridas das Localidades.

10 DESCRIÇÃO E MAPAS DOS PERCURSOS

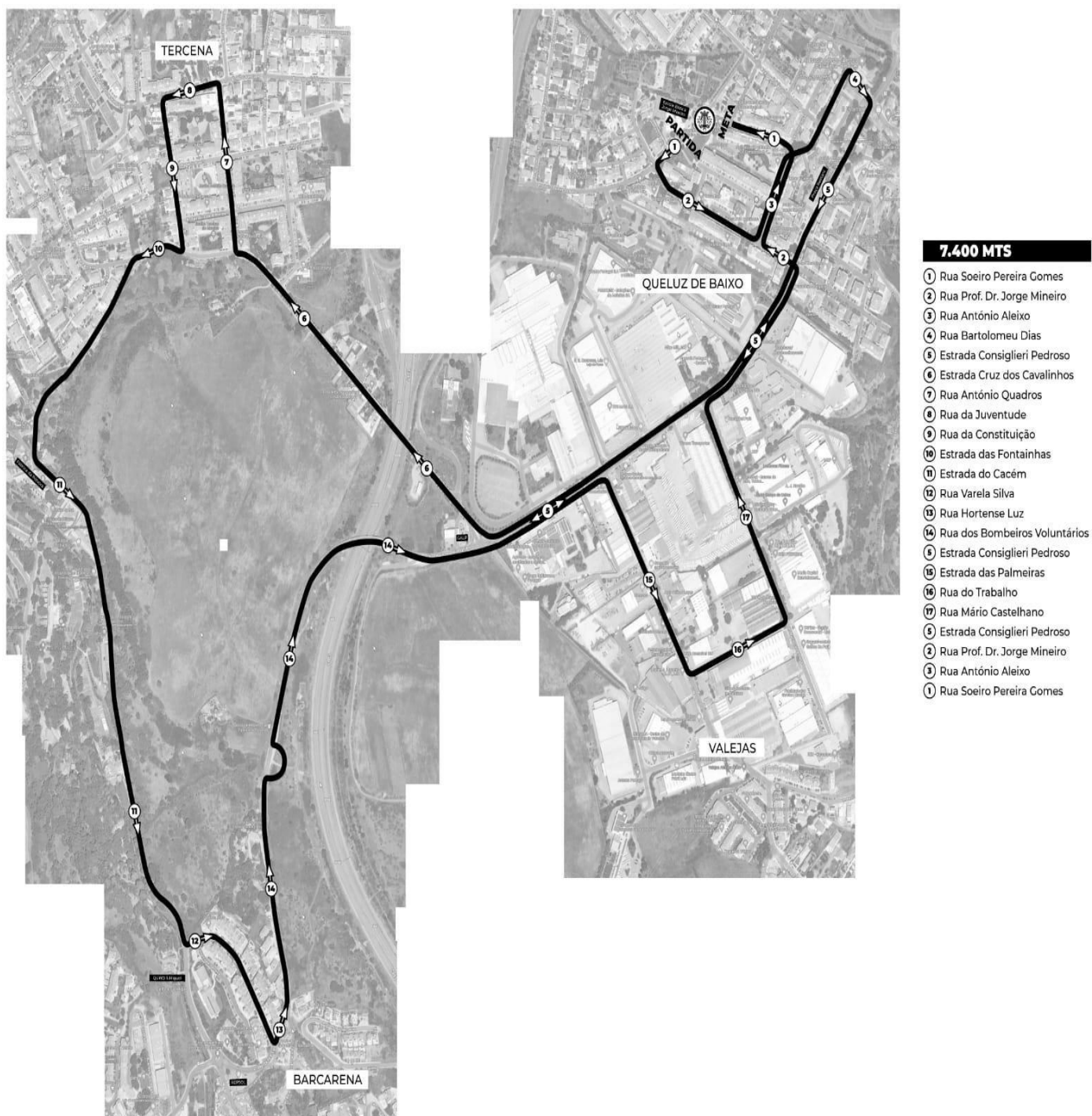
PROVA 1

DISTÂNCIA: 7.400 Mt

ESCALÕES: JUNIORES MASCULINOS, SENIORES MASCULINOS, SUB23 MASCULINOS, M 35, M 45, M 50, M 55, M 60

DESCRIÇÃO DO PERCURSO: **PARTIDA** - Rua Soeiro Pereira Gomes junto à Escola EB1-Queluz de Baixo

META - Rua Soeiro Pereira Gomes junto à sede do G.R.D. "Os Fixes"



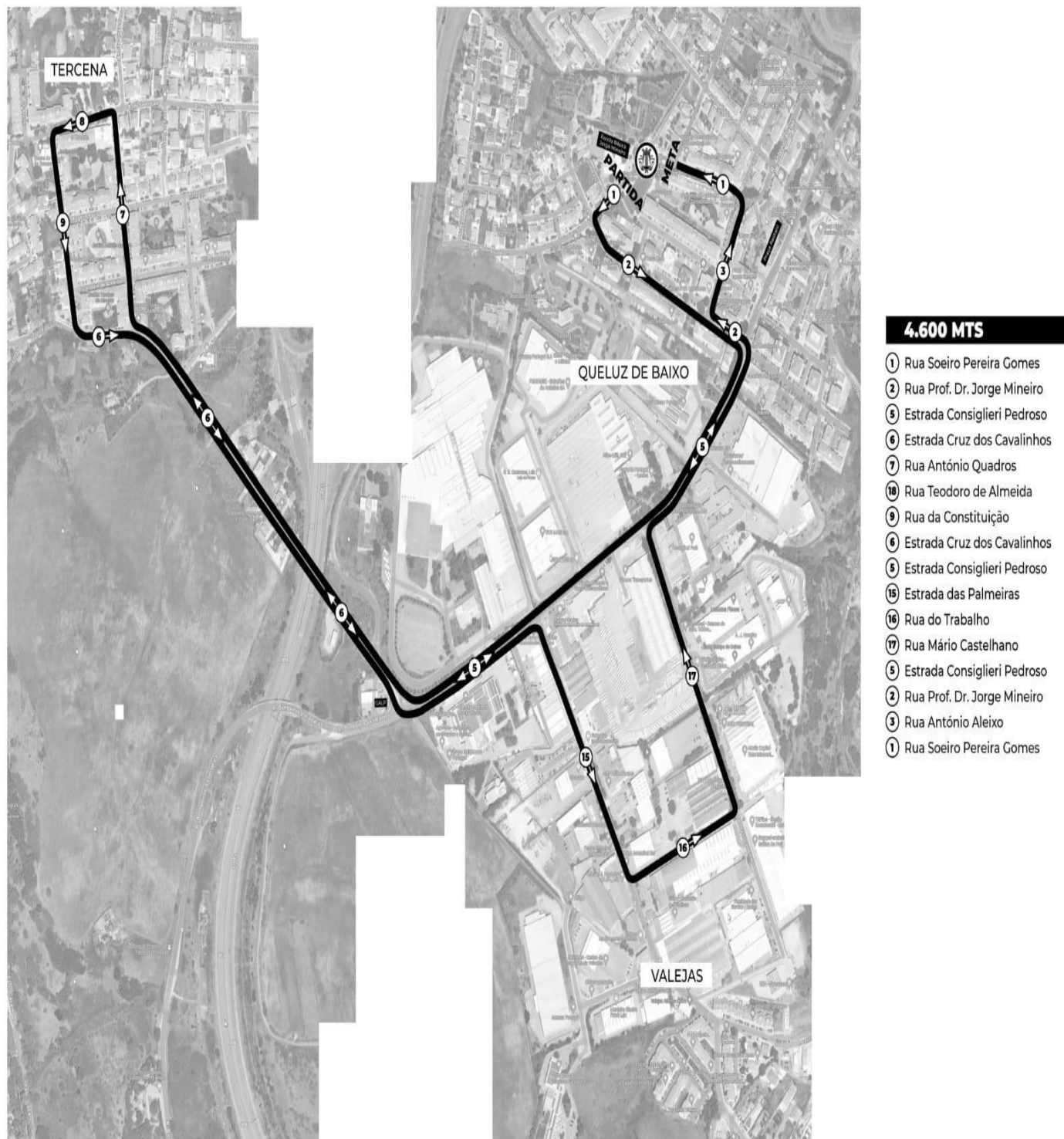
PROVA 2

DISTÂNCIA: 4.600 Mt

ESCALÕES: JUVENIS MASCULINOS, JUVENIS FEMININOS, JUNIORES FEMININOS, SUB 23 FEMININOS, SENIORES FEMININOS, F 35, F 40, F 45, F 50, F 55, F 60, F65, M 65, M 70, F 70, M 75

DESCRIÇÃO DO PERCURSO: **PARTIDA** - Rua Soeiro Pereira Gomes junto à Escola EB1-Queluz de Baixo

META - Rua Soeiro Pereira Gomes junto à sede do G.R.D. "Os Fixes"



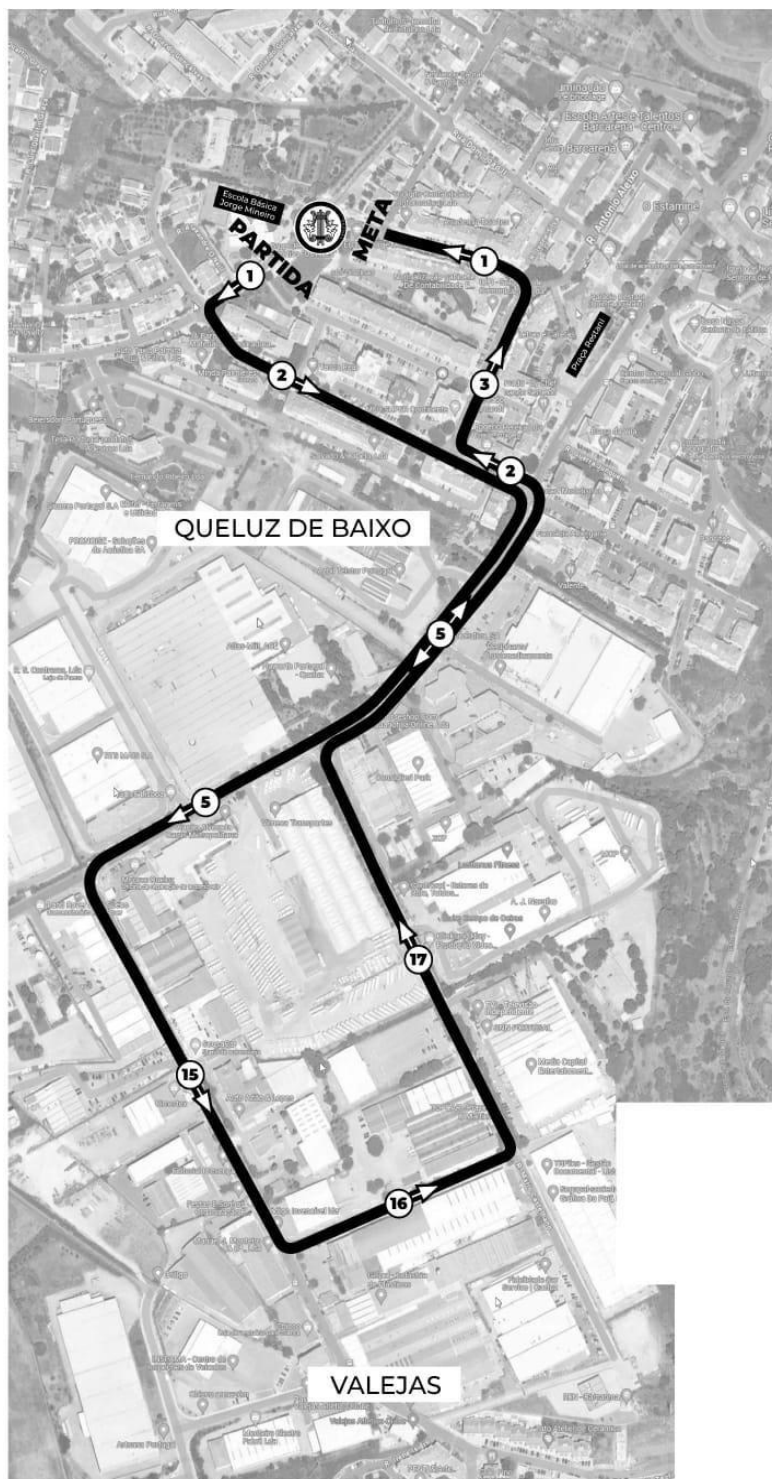
PROVA 3

DISTÂNCIA: 2.500 Mt

ESCALÕES: INICIADOS MASCULINOS, INICIADOS FEMININOS

DESCRIÇÃO DO PERCURSO: **PARTIDA** - Rua Soeiro Pereira Gomes junto à Escola EB1-Queluz de Baixo

META - Rua Soeiro Pereira Gomes junto à sede do G.R.D. "Os Fixes"



2.500 MTS

- ① Rua Soeiro Pereira Gomes
- ② Rua Prof. Dr. Jorge Mineiro
- ⑤ Estrada Consiglieri Pedroso
- ⑥ Estrada das Palmeiras
- ⑦ Rua do Trabalho
- ⑱ Rua Mário Castelhanos
- ⑤ Estrada Consiglieri Pedroso
- ② Rua Prof. Dr. Jorge Mineiro
- ③ Rua António Aleixo
- ① Rua Soeiro Pereira Gomes

PROVA 4

DISTÂNCIA: 1.200 Mt

ESCALÕES: INFANTIS MASCULINOS, INFANTIS FEMININOS

DESCRIÇÃO DO PERCURSO: **PARTIDA** - Rua Soeiro Pereira Gomes junto à Escola EB1-Queluz de Baixo

META - Rua Soeiro Pereira Gomes junto à sede do G.R.D. "Os Fixes"



1.200 MTS

- ① Rua Soeiro Pereira Gomes
- ⑱ Rua Marquesa Alorna
- ② Rua Prof. Dr. Jorge Mineiro
- ⑳ Rua Branquinho da Fonseca
- ⑥ Rua Prof. Dr. Jorge Mineiro
- ③ Rua António Aleixo
- ④ Rua Bartolomeu Dias
- ⑳ Rua Ivone Silva
- ① Rua Soeiro Pereira Gomes

PROVA 5

DISTÂNCIA: 580 Mt

ESCALÕES: BENJAMINS MASCULINOS, BENJAMINS FEMININOS

DESCRIÇÃO DO PERCURSO: **PARTIDA** - Rua Soeiro Pereira Gomes junto à Escola EB1-Queluz de Baixo

META - Rua Soeiro Pereira Gomes junto à sede do G.R.D. "Os Fixes"



580 MTS

- ① Rua Soeiro Pereira Gomes
- ② Rua Prof. Dr. Jorge Mineiro
- ③ Rua António Aleixo
- ① Rua Soeiro Pereira Gomes